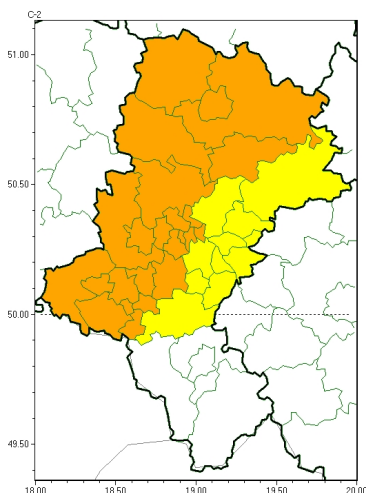


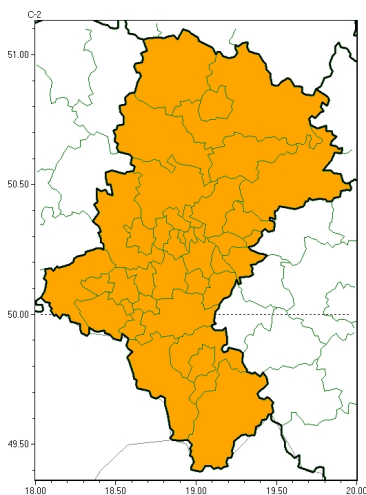
**PROGNOZA NIEBEZPIECZNYCH ZJAWISK METEOROLOGICZNYCH
NA PIERWSZĄDOBE**

Obszar	Województwo śląskie
Ważność (cz. urz.)	od godz. 07:30 dnia 25.06.2026 (czwartek) do godz. 07:30 dnia 26.06.2026 (piątek)
Zjawisko/stopień zagrożenia Kryteria	Upał/2 (Częstochowa, częstochowski, kłobucki i lubliniecki) Temperatura maksymalna 30-34°C, temperatura minimalna w nocy od 18°C.



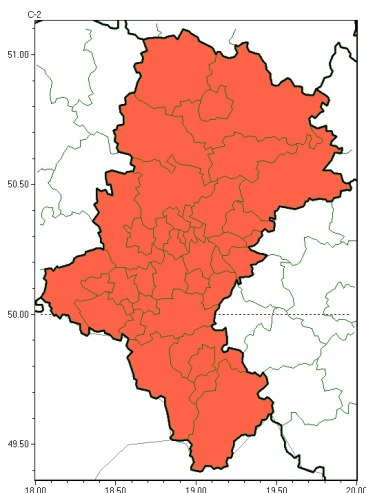
**PROGNOZA NIEBEZPIECZNYCH ZJAWISK METEOROLOGICZNYCH
NA DRUGĄDOBE**

Obszar	Województwo śląskie
Ważność (cz. urz.)	od godz. 07:30 dnia 26.06.2026 (piątek) do godz. 07:30 dnia 27.06.2026 (sobota)
Zjawisko/stopień zagrożenia Kryteria	Upał/2 (<i>Bytom, Chorzów, Częstochowa, częstochowski, Gliwice, gliwicki, Jastrzębie-Zdrój, kłobucki, lubliniecki, mikołowski, myszkowski, Piekary Śląskie, raciborski, Ruda Śląska, rybnicki, Rybnik, Siemianowice Śląskie, Świętochłowice, tarnogórski, wodzisławski, Zabrze i Żory</i>) Temperatura maksymalna 30-34°C, temperatura minimalna w nocy od 18°C. Upał/1 (<i>będziński, bieruńsko-lędziński, Dąbrowa Górnicza, Jaworzno, Katowice, Mysłowice, pszczyński, Sosnowiec, Tychy i zawierciański</i>) Temperatura maksymalna 30-34°C.



**PROGNOZA NIEBEZPIECZNYCH ZJAWISK METEOROLOGICZNYCH
NA TRZECIĄDOBĘ**

Obszar	Województwo śląskie
Ważność (cz. urz.)	od godz. 07:30 dnia 27.06.2026 (sobota) do godz. 07:30 dnia 28.06.2026 (niedziela)
Zjawisko/stopień zagrożenia Kryteria	Upał/2 (wszystkie powiaty) Temperatura maksymalna 30-34°C, temperatura minimalna w nocy od 18°C.



**PROGNOZA NIEBEZPIECZNYCH ZJAWISK METEOROLOGICZNYCH
NA CZWARTĄDOBĘ**

Obszar	Województwo śląskie
Ważność (cz. urz.)	od godz. 07:30 dnia 28.06.2026 (niedziela) do godz. 07:30 dnia 29.06.2026 (poniedziałek)
Zjawisko/stopień zagrożenia Kryteria	Upał/3 (wszystkie powiaty) Temperatura maksymalna powyżej 34°C, temperatura minimalna w nocy powyżej 18°C.

Godzina i data wydania	godz. 14:58 dnia 24.06.2026
Uwagi	Prognoza niebezpiecznych zjawisk meteorologicznych jest informacją orientacyjną. Wydawanie depeszy OSTRZEŻENIE unieważnia i anuluje wszystkie informacje dotyczące tego samego okresu i zjawiska zawarte w prognozie. Sprawdź aktualne ostrzeżenia oraz tekstową prognozę synoptyczną.

Opracowanie niniejsze i jego format, jako przedmiot prawa autorskiego podlega ochronie prawnej, zgodnie z przepisami ustawy z dnia 4 lutego 1994r o prawie autorskim i prawach pokrewnych (dz. U. z 2006 r. Nr 90, poz. 631 z późn. zm.).

Wszelkie dalsze udostępnianie, rozpowszechnianie (przedruk, kopiowanie, wiadomość sms) jest dozwolone wyłącznie w formie dosłownej z bezwzględnym wskazaniem źródła informacji tj. IMGW-PIB.