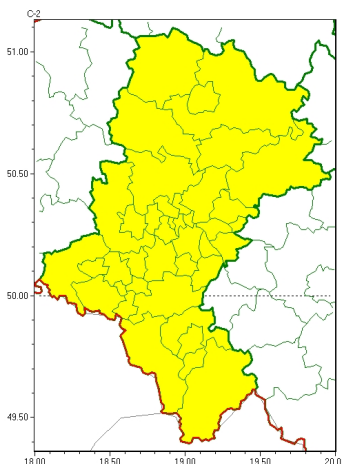




### Zasięg ostrzeżeń w województwie

Silny wiatr  
2023-01-04 12:15



**WOJEWÓDZTWO ŁÓDZKIE**  
**OSTRZEŻENIA METEOROLOGICZNE ZBIORCZO NR 1**  
**WYKAZ OBSZARÓW ZUJ CYCHOSTRZEŻENIE**  
**o godz. 12:15 dnia 04.01.2023**

| Zjawisko/Stopień zagrożenia                       | Silny wiatr/1  |
|---|--|
| Obszar (w nawiasie numer ostrzeżenia dla powiatu) | powiaty: białski(1), bielski(1), Bielsko-Biała(1), bieruńsko-lędziński(1), Bytom(1), Chorzów(1), cieszyński(1), Częstochowa(1), częstochowski(1), Dąbrowa Górnicza(1), Gliwice(1), gliwicki(1), Jastrzębie-Zdrój(1), Jaworzno(1), Katowice(1), kłobucki(1), lubliniecki(1), mikołowski(1), Mysłowice(1), myszkowski(1), Piekary Śląskie(1), pszczyński(1), raciborski(1), Ruda Śląska(1), rybnicki(1), Rybnik(1), Siemianowice Śląskie(1), Sosnowiec(1), wiatryk(1), tarnogórski(1), Tychy(1), wodzisławski(1), Zabrze(1), zawierciański(1), żywiecki(1) |
| Ważność   | od godz. 00:00 dnia 05.01.2023 do godz. 20:00 dnia 05.01.2023  |
| Prawdopodobieństwo                                | 80%  |
| Przebieg  | Prognozuje się wystąpienie silnego wiatru o średniej prędkości od 30 km/h do 45 km/h, w porywach do 80 km/h, z kierunków zachodnich.   |
| SMS   | IMGW-PIB OSTRZEŻENIA: WIATR/1 Łódzkie (wszystkie powiaty) od 00:00/05.01 do 20:00/05.01.2023 prędkość do 45 km/h, porywy do 80 km/h, W. Dotyczy powiatów: wszystkie powiaty.   |
| RSO   | Woj. Łódzkie (wszystkie powiaty), IMGW-PIB wydał ostrzeżenie pierwszego stopnia o silnym wietrze   |
| Uwagi   | Brak.  |

Opracowanie niniejsze i jego format, jako przedmiot prawa autorskiego podlega ochronie prawnej, zgodnie z przepisami ustawy z dnia 4 lutego 1994r o prawie autorskim i prawach pokrewnych (dz. U. z 2006 r. Nr 90, poz. 631 z późn. zm.).

Wszelkie dalsze udostępnianie, rozpowszechnianie (przedruk, kopiowanie, wiadomości sms) jest dozwolone wyłącznie w formie dosłownej z bezwzględnym wskazaniem źródła informacji tj. IMGW-PIB.