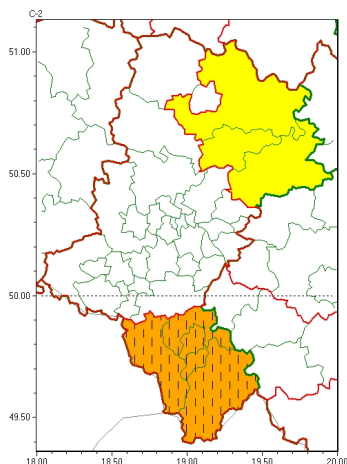


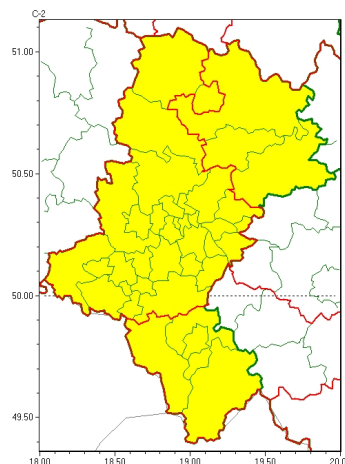


Zasięg ostrzeżeń w województwie

Intensywne opady śniegu
2023-02-03 12:46



Silny wiatr
2023-02-03 12:46



WOJEWÓDZTWO ŁÓDZKIE
OSTRZEŻENIA METEOROLOGICZNE ZBIORCZO NR 36
WYKAZ OBYWÓDZTWA CYCHOSTRZEŻENIA
o godz. 12:46 dnia 03.02.2023

Zjawisko/Stopień zagrożenia	Silny wiatr/1
Obszar (w nawiasie numer ostrzeżenia dla powiatu)	powiaty: białski(10), bielski(19), Bielsko-Biała(19), bieruńsko-lędziński(11), Bytom(8), Chorzów(8), cieszyński(19), Cz. stochowa(10), cz. stochowski(10), Dąbrowa Górnicza(10), Gliwice(8), gliwicki(8), Jastrzębie-Zdrój(13), Jaworzno(10), Katowice(8), kłobucki(10), lubliniecki(9), mikołowski(9), Mysłowice(9), myszkowski(10), Piekary Łódzkie(8), pszczyński(13), raciborski(11), Ruda Łódzka(8), rybnicki(11), Rybnik(11), Siemianowice Łódzkie(8), Sosnowiec(9), wiatrychów(8), tarnogórski(9), Tychy(10), wodzisławski(11), Zabrze(8), zawierciański(11), żyry(11), żywiecki(19)
Ważność	od godz. 16:00 dnia 03.02.2023 do godz. 07:00 dnia 04.02.2023
Prawdopodobieństwo	80%
Przebieg	Prognozuje się wystąpienie silnego wiatru o średniej prędkości do 45 km/h, w porywach do 75 km/h, z zachodu i północnego zachodu.
SMS	IMGW-PIB OSTRZEŻENIA: WIATR/1 Łódzkie (wszystkie powiaty) od 16:00/03.02 do 07:00/04.02.2023 prędkość do 45 km/h, porywy do 75 km/h, W i NW. Dotyczy powiatów: wszystkie powiaty.
RSO	Woj. Łódzkie (wszystkie powiaty), IMGW-PIB wydał ostrzeżenie pierwszego stopnia o silnym wietrze
Uwagi	Brak.
Zjawisko/Stopień zagrożenia	Intensywne opady śniegu/1
Obszar (w nawiasie numer ostrzeżenia dla powiatu)	powiaty: cz. stochowski(9), myszkowski(9), zawierciański(10)



Wa no	od godz. 11:00 dnia 03.02.2023 do godz. 21:00 dnia 03.02.2023
Prawdopodobie stwo	80%
Przebieg	Prognozowane s opady niegu powoduj ce przyrost pokrywy nie nej o około 10 cm.
SMS	IMGW-PIB OSTRZEGA: NIEG/1 1skie (3 powiaty) od 11:00/03.02 do 21:00/03.02.2023 przyrost pokrywy około 10 cm. Dotyczy powiatów: cz stochowski, myszkowski i zawiercia ski.
RSO	Woj. 1skie (3 powiaty), IMGW-PIB wydał ostrze enie pierwszego stopnia o intensywnych opadach niegu
Uwagi	Brak.
Zjawisko/Stopie zagro enia	Intensywne opady niegu/2 ZMIANA
Obszar (w nawiasie numer ostrze enia dla powiatu)	powiaty: bielski(18), Bielsko-Biała(18), cieszy ski(18), ywiecki(18)
Wa no	od godz. 12:44 dnia 03.02.2023 do godz. 15:00 dnia 04.02.2023
Prawdopodobie stwo	80%
Przebieg	Prognozowane s opady niegu powoduj ce miejscami przyrost pokrywy nie nej o 20 cm do 35 cm.
SMS	IMGW-PIB OSTRZEGA: NIEG/2 1skie (4 powiaty) od 12:44/03.02 do 15:00/04.02.2023 przyrost pokrywy 35 cm. Dotyczy powiatów: bielski, Bielsko-Biała, cieszy ski i ywiecki.
RSO	Woj. 1skie (4 powiaty), IMGW-PIB wydał ostrze enie drugiego stopnia o intensywnych opadach niegu
Uwagi	Brak.
<p>Opracowanie niniejsze i jego format, jako przedmiot prawa autorskiego podlega ochronie prawnej, zgodnie z przepisami ustawy z dnia 4 lutego 1994r o prawie autorskim i prawach pokrewnych (dz. U. z 2006 r. Nr 90, poz. 631 z pó n. zm.). Wszelkie dalsze udost pnianie, rozpowszechnianie (przedruk, kopiowanie, wiadomo sms) jest dozwolone wył cznie w formie dosłownej z bezwzgl dnym wskazaniem ró dła informacji tj. IMGW-PIB.</p>	