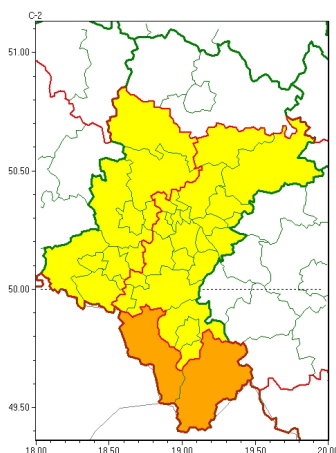




Zasięg ostrzeżeń w województwie

Intensywne opady deszczu
2023-05-16 08:50



WOJEWÓDZTWO ŁĄSKIE OSTRZEŻENIA METEOROLOGICZNE ZBIORCZO NR 107 WYKAZ OBOWIĄZUJĄCYCH OSTRZEŻEŃ o godz. 08:50 dnia 16.05.2023

Zjawisko/Stopień zagrożenia	Intensywne opady deszczu/1
Obszar (w nawiasie numer ostrzeżenia dla powiatu)	powiaty: białski(36), bielski(56), Bielsko-Biała(51), bieruńsko-lędziński(35), Bytom(34), Chorzów(33), Dąbrowa Górnicza(36), Jastrzębie-Zdrój(38), Jaworzno(33), Katowice(32), miłkowski(33), Mysłowice(32), myszkowski(37), Piekary Śląskie(34), pszczyński(38), Rudawy Śląskie(32), Siemianowice Śląskie(33), Sosnowiec(33), witochłowski(32), Tychy(35), zawierciański(40), żyry(35)
Ważność	od godz. 18:00 dnia 16.05.2023 do godz. 06:00 dnia 18.05.2023
Prawdopodobieństwo	80%
Przebieg	Prognozowane są opady deszczu o natężeniu umiarkowanym, okresami silnym. Prognozowana wysokość opadów od 30 mm do 50 mm. W dzień (17.05) miejscami możliwe burze.
SMS	IMGW-PIB OSTRZEŻENIA: DESZCZ/1 Łąskie (22 powiatów) od 18:00/16.05 do 06:00/18.05.2023 50 mm. Dotyczy powiatów: białski, bielski, Bielsko-Biała, bieruńsko-lędziński, Bytom, Chorzów, Dąbrowa Górnicza, Jastrzębie-Zdrój, Jaworzno, Katowice, miłkowski, Mysłowice, myszkowski, Piekary Śląskie, pszczyński, Rudawy Śląskie, Siemianowice Śląskie, Sosnowiec, witochłowski, Tychy, zawierciański i żyry.
RSO	Woj. Łąskie (22 powiatów), IMGW-PIB wydał ostrzeżenie pierwszego stopnia o intensywnych opadach deszczu
Uwagi	Ostrzeżenie może być kontynuowane.
Zjawisko/Stopień zagrożenia	Intensywne opady deszczu/2
Obszar (w nawiasie numer ostrzeżenia dla powiatu)	powiaty: cieszyński(62), żywiecki(61)



Wa no	od godz. 18:00 dnia 16.05.2023 do godz. 06:00 dnia 18.05.2023
Prawdopodobie stwo	70%
Przebieg	Prognozowane s opady deszczu o nat eniu umiarkowanym i silnym. Prognozowana wysoko opadów od 45 mm do 60 mm. W dzie (17.05) miejscami mo liwe burze.
SMS	IMGW-PIB OSTRZEGA: DESZCZ/2 1 skie (2 powiaty) od 18:00/16.05 do 06:00/18.05.2023 60 mm. Dotyczy powiatów: cieszy ski i ywiecki.
RSO	Woj. 1 skie (2 powiaty), IMGW-PIB wydał ostrze enie drugiego stopnia o intensywnych opadach deszczu
Uwagi	Ostrze enie mo e by kontynuowane.
Zjawisko/Stopie zagro enia	Intensywne opady deszczu/1
Obszar (w nawiasie numer ostrze enia dla powiatu)	powiaty: Gliwice(32), gliwicki(32), lubliniecki(35), raciborski(31), rybnicki(34), Rybnik(34), tarnogórski(35), wodzisławski(33), Zabrze(34)
Wa no	od godz. 16:00 dnia 16.05.2023 do godz. 16:00 dnia 17.05.2023
Prawdopodobie stwo	80%
Przebieg	Prognozowane s opady deszczu o nat eniu umiarkowanym, okresami silnym. Prognozowana wysoko opadów od 30 mm do 40 mm, lokalnie do 50 mm.
SMS	IMGW-PIB OSTRZEGA: DESZCZ/1 1 skie (9 powiatów) od 16:00/16.05 do 16:00/17.05.2023 40 mm, lokalnie 50 mm. Dotyczy powiatów: Gliwice, gliwicki, lubliniecki, raciborski, rybnicki, Rybnik, tarnogórski, wodzisławski i Zabrze.
RSO	Woj. 1 skie (9 powiatów), IMGW-PIB wydał ostrze enie pierwszego stopnia o intensywnych opadach deszczu
Uwagi	Brak.
Opracowanie niniejsze i jego format, jako przedmiot prawa autorskiego podlega ochronie prawnej, zgodnie z przepisami ustawy z dnia 4 lutego 1994r o prawie autorskim i prawach pokrewnych (dz. U. z 2006 r. Nr 90, poz. 631 z pó n. zm.). Wszelkie dalsze udost pnianie, rozpowszechnianie (przedruk, kopiowanie, wiadomo sms) jest dozwolone wył cznie w formie dosłownej z bezwzgl dnym wskazaniem ró dła informacji tj. IMGW-PIB.	