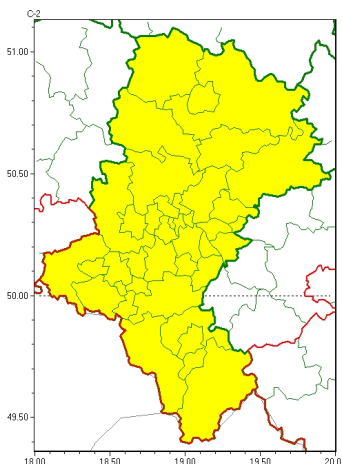




Zasięg ostrzeżeń w województwie

Silny wiatr
2024-01-23 15:57



WOJEWÓDZTWO ŁÓDZKIE
OSTRZEŻENIA METEOROLOGICZNE ZBIORCZO NR 24
WYKAZ OBYWÓW ZUJACYCH OSTRZEŻENIE
o godz. 15:57 dnia 23.01.2024

Zjawisko/Stopień zagrożenia	Silny wiatr/1
Obszar (w nawiasie numer ostrzeżenia dla powiatu)	powiaty: białski(12), bielski(8), Bielsko-Biała(8), bieruńsko-lędziński(10), Bytom(11), Chorzów(11), cieszyński(9), Częstochowa(14), częstochowski(14), Dąbrowa Górnicza(12), Gliwice(11), gliwicki(11), Jastrzębie-Zdrój(10), Jaworzno(11), Katowice(11), kłobucki(14), lubliniecki(13), miłkowski(10), Mysłowice(11), myszkowski(13), Piekary Śląskie(11), pszczyński(10), raciborski(10), Ruda Śląska(11), rybnicki(9), Rybnik(9), Siemianowice Śląskie(11), Sosnowiec(11), witochłowski(11), tarnogórski(12), Tychy(9), wodzisławski(10), Zabrze(11), zawierciański(13), żyry(9), żywiecki(9)
Ważność	od godz. 07:00 dnia 24.01.2024 do godz. 07:00 dnia 25.01.2024
Prawdopodobieństwo	85%
Przebieg	Prognozuje się wystąpienie silnego wiatru o średniej prędkości do 40 km/h, w porywach do 85 km/h, z południowego zachodu i zachodu. Lokalnie możliwe burze.
SMS	IMGW-PIB OSTRZEŻENIA: WIATR/1 Łódzkie (wszystkie powiaty) od 07:00/24.01 do 07:00/25.01.2024 prędkości do 40 km/h, porywy do 85 km/h, SW, W, lokalnie możliwe burze. Dotyczy powiatów: wszystkie powiaty.
RSO	Woj. Łódzkie (wszystkie powiaty), IMGW-PIB wydał ostrzeżenie pierwszego stopnia o silnym wietrze
Uwagi	Istnieje możliwość podwyższenia stopnia ostrzeżenia.

Opracowanie niniejsze i jego format, jako przedmiot prawa autorskiego podlega ochronie prawnej, zgodnie z przepisami ustawy z dnia 4 lutego 1994r o prawie autorskim i prawach pokrewnych (dz. U. z 2006 r. Nr 90, poz. 631 z późn. zm.).

Wszelkie dalsze udostępnianie, rozpowszechnianie (przedruk, kopiowanie, wiadomości sms) jest dozwolone wyłącznie w formie dosłownej z bezwzględnym wskazaniem źródła informacji tj. IMGW-PIB.